

Photovoltaik - Check

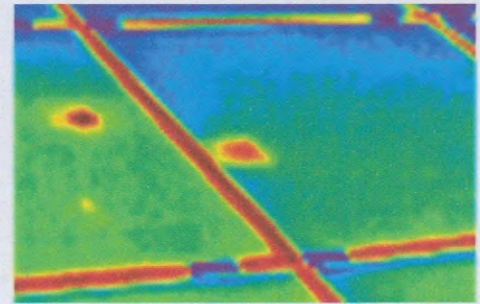
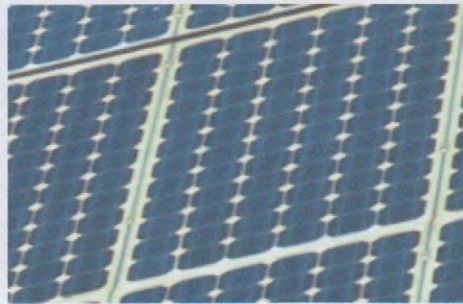
w-therm

Die Thermografie macht sichtbar,
was dem Auge verborgen bleibt !

THERMOGRAFIE

prüfen · begutachten · analysieren

3 von 4 der thermografisch erfaßten Photovoltaik-Anlagen weisen Mängel auf.



Teilausfälle auf Grund von Defekten von 10-15% führen zu Mindererträgen, die eine komplette Anlage in der 20-jährigen Mindestlaufzeit unrentabel werden lassen kann.

Die komplette Anlage wird thermografisch erfaßt. Defekte Module werden identifiziert und im Detail dargestellt. Zum Leistungsumfang gehört ein abschließendes schriftliches Protokoll. Als zusätzlicher und kostenloser Service, steht dieses Protokoll in Form einer PDF-Datei zur sofortigen Weiterleitung als Beleg für Garantieträger und/oder als Schadensdokumentation für Versicherungen bereit.

Durch qualifizierte Thermografen erstellte Infrarot-Dokumentationen, sind als Nachweis rechtlich anerkannt.

Unverbindliche Beratung

Detlef Wodtke
Bau-Thermograf (TÜV-zertifiziert)

02365 - 50 84 36

Preisliste

00 - 10 KWp : € 29,50 pro KWp Generatorleistung
10 - 25 KWp : € 24,50 pro KWp Generatorleistung
> 25 KWp : individuell, auf Anfrage

alle Preise zzgl. der gesetzlichen MWST

keine Anfahrtskosten im Stadtgebiet von Marl/Westf.

sofern erforderlich, sind Aufstiegshilfen, Gerüste etc. bauseits vorzuhalten